

平成29年度知財総合支援窓口（大阪）

初歩から学ぶ

特許編

「知的財産権取得のための実践セミナー」

知財総合支援窓口は、中小企業等が企業経営の中でノウハウも含めた知的財産活動を円滑にできる体制を整備し、アイデア段階から事業展開までの一貫した支援を行うとともに、知的財産を活用していない中小企業等の知的財産マインドの発掘を行うため、専門の人材を配置することで中小企業等が抱える知的財産権に関する悩みや課題をワンストップで解決できる支援を行っています。

そこで、当窓口では特許等の知的財産権を取得活用するための初歩的な知識を身につけていただくために、「先行技術調査の重要性」「出願書類作成の留意点」「電子出願手続」の3点について、3回1シリーズとしてセミナーを開催いたします。受講は無料ですのでお気軽にご参加下さい。



【スケジュール】

■第1回：平成29年6月27日（火）15:00～17:00

「先行技術調査の大切さを学ぶためのJ-PlatPat活用講座」

【対象】 中小企業の知財担当者（初心者）

【内容】 調査の心構えや検索式の設定、J-PlatPatの操作方法や調査結果の活用法等をPCを利用したワークショップ（演習）形式で実施



■第2回：平成29年7月25日（火）14:00～17:00

「自身で権利取得するための出願書類作成講座」

【対象】 中小企業の知財担当者（初心者）

【内容】 出願書類、特に明細書作成に関する留意点や疑問点を知財専門家を交えたワークショップ（演習）で学んで解決

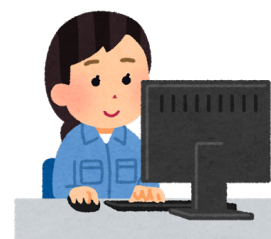


■第3回：平成29年8月31日（木）14:00～17:00

「初歩から学ぶインターネット出願手続講座」

【対象】 中小企業の知財担当者（初心者）

【内容】 電子出願に関する事前手続から出願書類の作成・完了までをPCを利用したワークショップ（演習）形式で実施



【開催概要】

開催場所

大阪大学中之島センター 7階講義室702（大阪市北区中之島4-3-53）

募集人数

10名（定員になり次第締め切らせていただきます）

講師

①6/27（火）別府 賢一（大阪発明協会 知財支援アドバイザー）

②7/25（火）眞下 晋一（特許業務法人アローレ・インターナショナル：弁理士）

③8/31（木）大澤 真一（大阪発明協会 知財支援アドバイザー）

受講料

無料

申込先

一般社団法人 大阪発明協会（<http://www.jiiosaka.jp/>）

電話 06-6479-1926 FAX 06-6479-3930

知財総合支援窓口 「知的財産権取得のための実践セミナー」参加申込書

申込日 年 月 日

大阪発明協会行
FAX 06-6479-3930

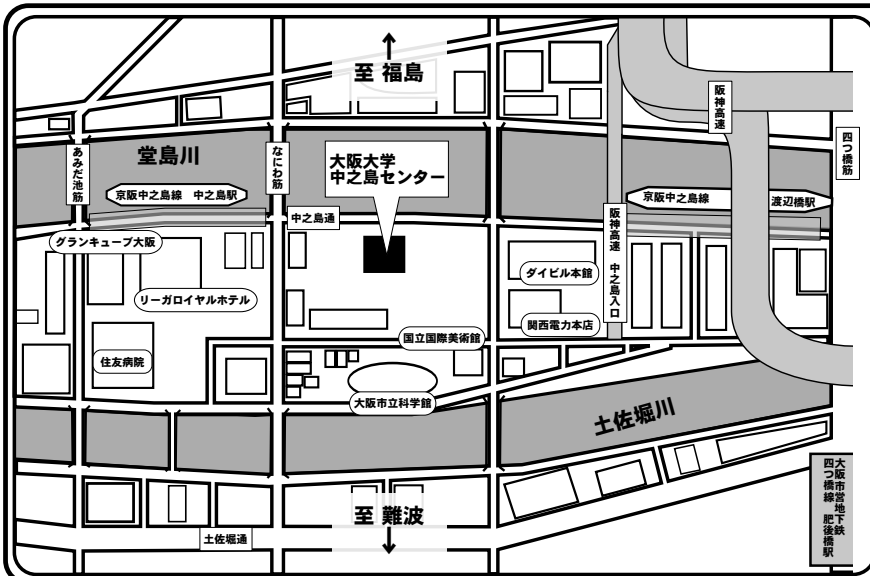
開催日	セミナー名	定員	参加
6月27日(火) 15時00分～17時00分	先行技術調査の大切さを学ぶためのJ-PlatPat活用講座	10名	満員御礼
7月25日(火) 14時00分～17時00分	自身で権利取得するための出願書類作成講座	10名	
8月31日(木) 14時00分～17時00分	初歩から学ぶインターネット出願手続講座	10名	

会社名 または 氏名	部署名 および 連絡担当者
住所 〒	TEL
	FAX

受講者名	所属部署名	E-mail

※お申し込み者様宛に、国の説明会、講座・セミナーほかの情報をご案内させていただく場合があります。なお、案内などを希望されない場合は、当協会へお申し付けください。

※許可なくして講義内容の録音、録画等をおこなう事を固く禁じます。



◆アクセス◆

電車によるアクセス

- 京阪中之島線 渡辺橋駅より 徒歩約5分
- 京阪中之島線 中之島駅より 徒歩約5分
- 阪神本線 福島駅より 徒歩約9分
- JR東西線 新福島駅より 徒歩約9分
- JR環状線 福島駅より 徒歩約12分
- 地下鉄四つ橋線 肥後橋駅より 徒歩約10分
- 地下鉄御堂筋線 淀屋橋駅より 徒歩約16分

バスによるアクセス

- 大阪市バス (53系統)
大阪駅前バスタミナル
→ 中之島四丁目 (旧玉江橋) 下車 徒歩1分
- 大阪市バス (75系統)
大阪駅前バスタミナル
→ 田蓑橋 下車 徒歩1分
- 北港バス (中之島ループバス ふらら)
淀屋橋発 (土佐堀通/住友ビル前)
→ 大阪大学中之島センター前 下車 徒歩1分